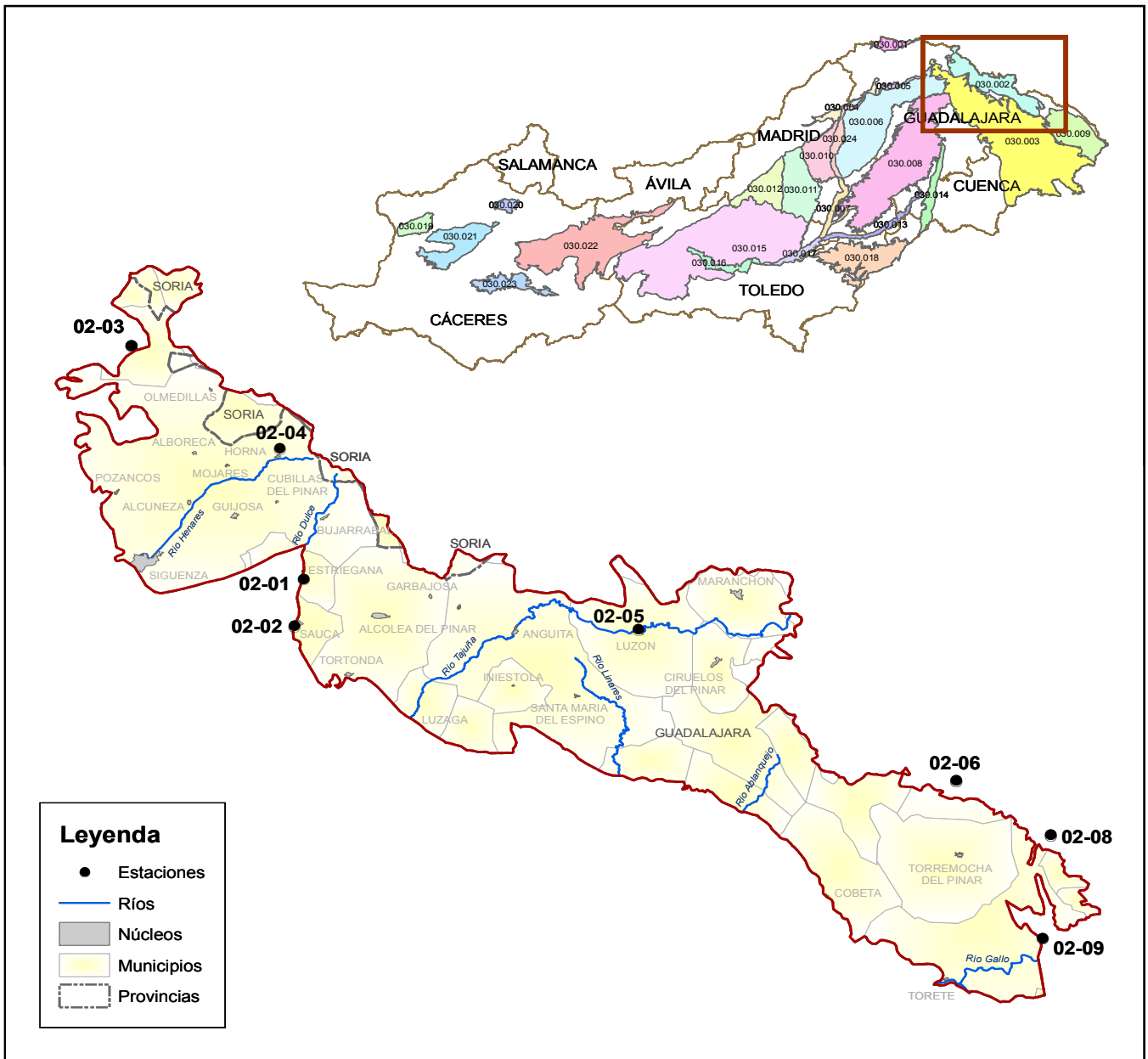


Masa de agua

Código: **030.002**  
 Toponimia: **Sigüenza-Maranchón**

Localización de la masa



**SITUACION DE LA MASA DE AGUA**

Se sitúa en la zona nororiental de la Cuenca del Tago formando una banda alargada en dirección NO-SE, al NE de la unidad de Tajuña-Montes Universales. Su límite Este coincide en casi toda su longitud con la divisoria entre las cuencas del Tago y del Ebro, excepto al Sureste donde la masa termina en las proximidades del arroyo Sauco y los pueblos de Herrería y Rillo de Gallo, en la provincia de Guadalajara. Hacia el Norte, la masa desaparece en las proximidades del río Salado y en las inmediaciones de Valdecubo y Siens.

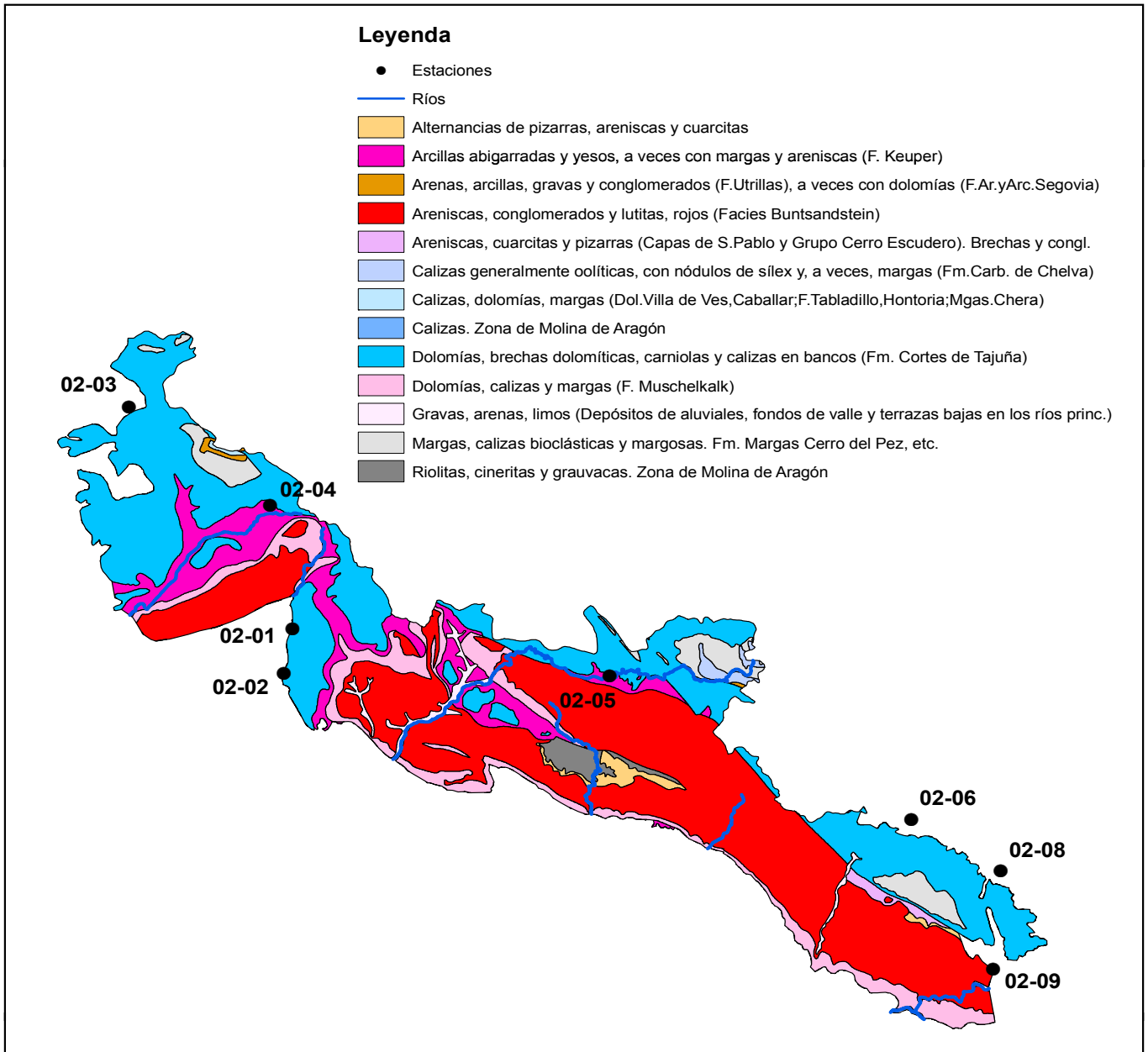
Masa de agua

Código: **030.002**  
Toponimia: **Sigüenza-Maranchón**

Características

NOMBRE MASA	CÓDIGO DE MASA	U.HIDRO GEOLÓGICAS	SUP PLANTA (Km <sup>2</sup> )	Nº DE PUNTOS DE CONTROL	SUP USO URBANO (m <sup>2</sup> )	SUP USO SECAÑO (m <sup>2</sup> )	SUP USO REGADÍO (m <sup>2</sup> )	SUP USO FORESTAL (m <sup>2</sup> )
Sigüenza-Maranchón	030.002	-	737	8	396,9	12025,9	756,0	49082,7

Mapa litoestratigráfico

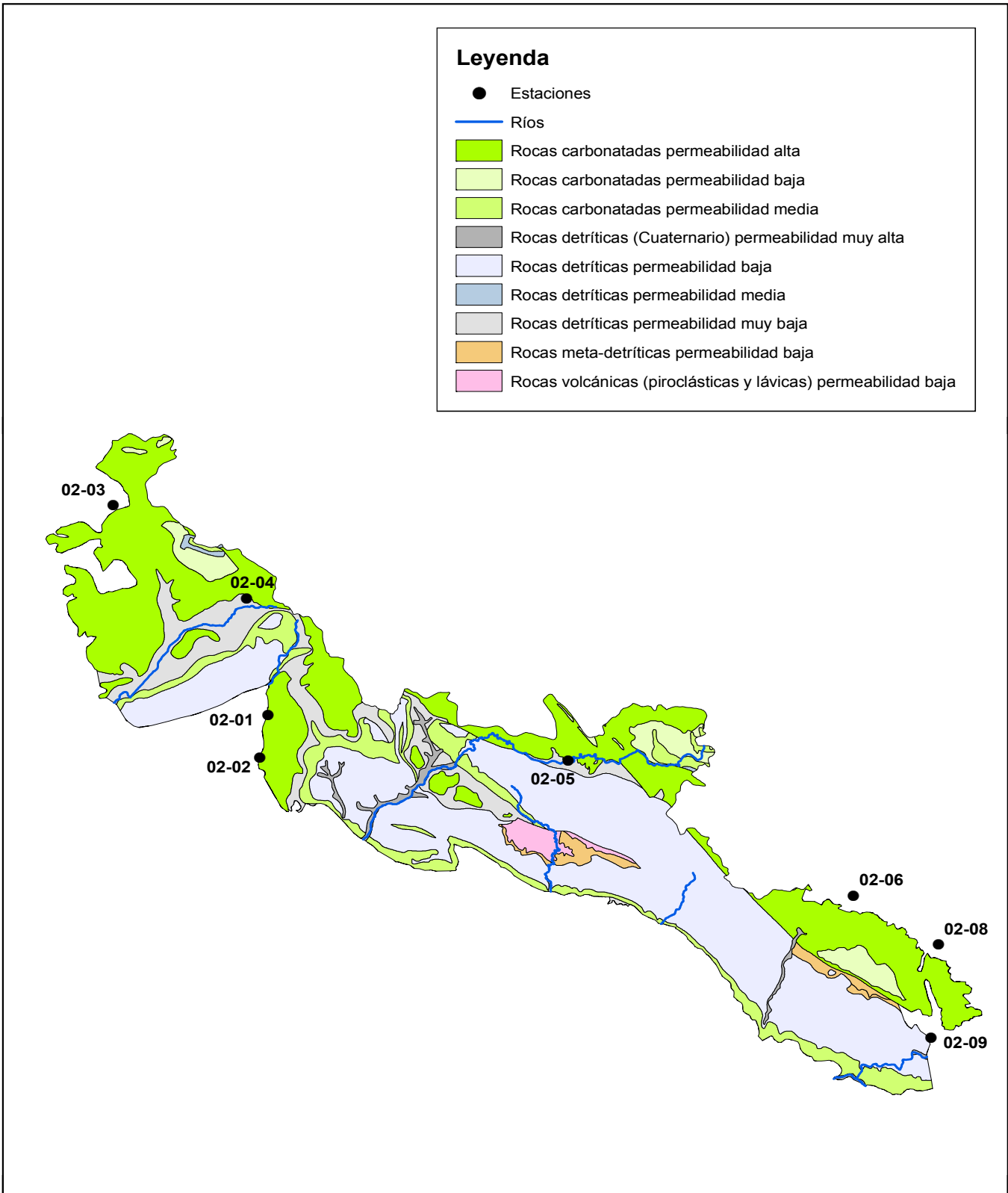


Masa de agua

Código: 030.002

Toponimia: Sigüenza-Maranchón

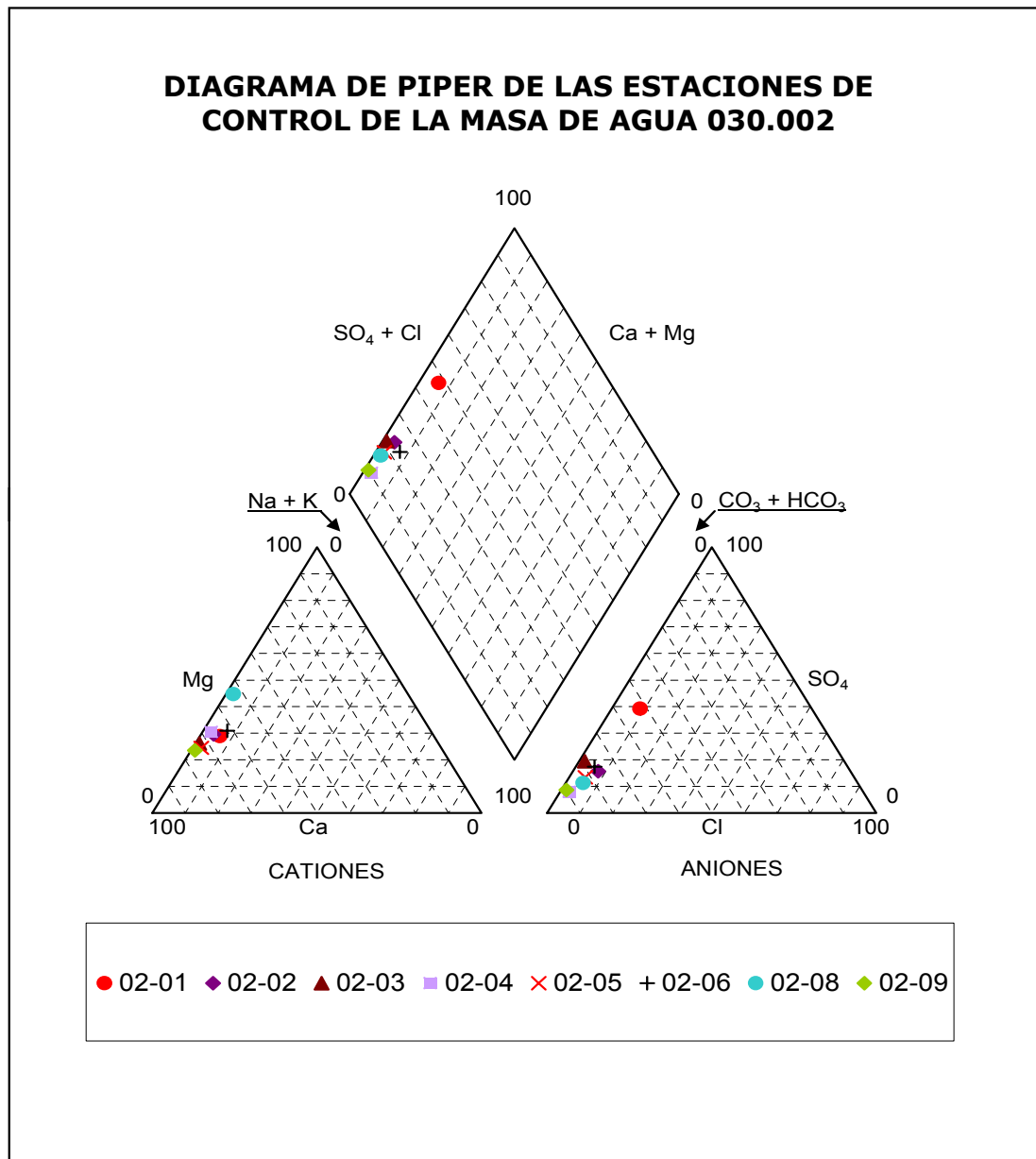
Mapa de permeabilidad



Masa de agua

Código: **030.002**  
Toponimia: **Sigüenza-Maranchón**

Composición química



**DESCRIPCIÓN DE LAS FACIES HIDROQUÍMICAS**

Las estaciones de control de la Masa de Agua 030.002 presentan aguas mayoritariamente Bicarbonatadas Cálcidas-Magnésicas a excepción de la estación 02-01 que es Sulfatada - Bicarbonatada Cálculo - Magnésica.